



# DÜZCE ÜNİVERSİTESİ

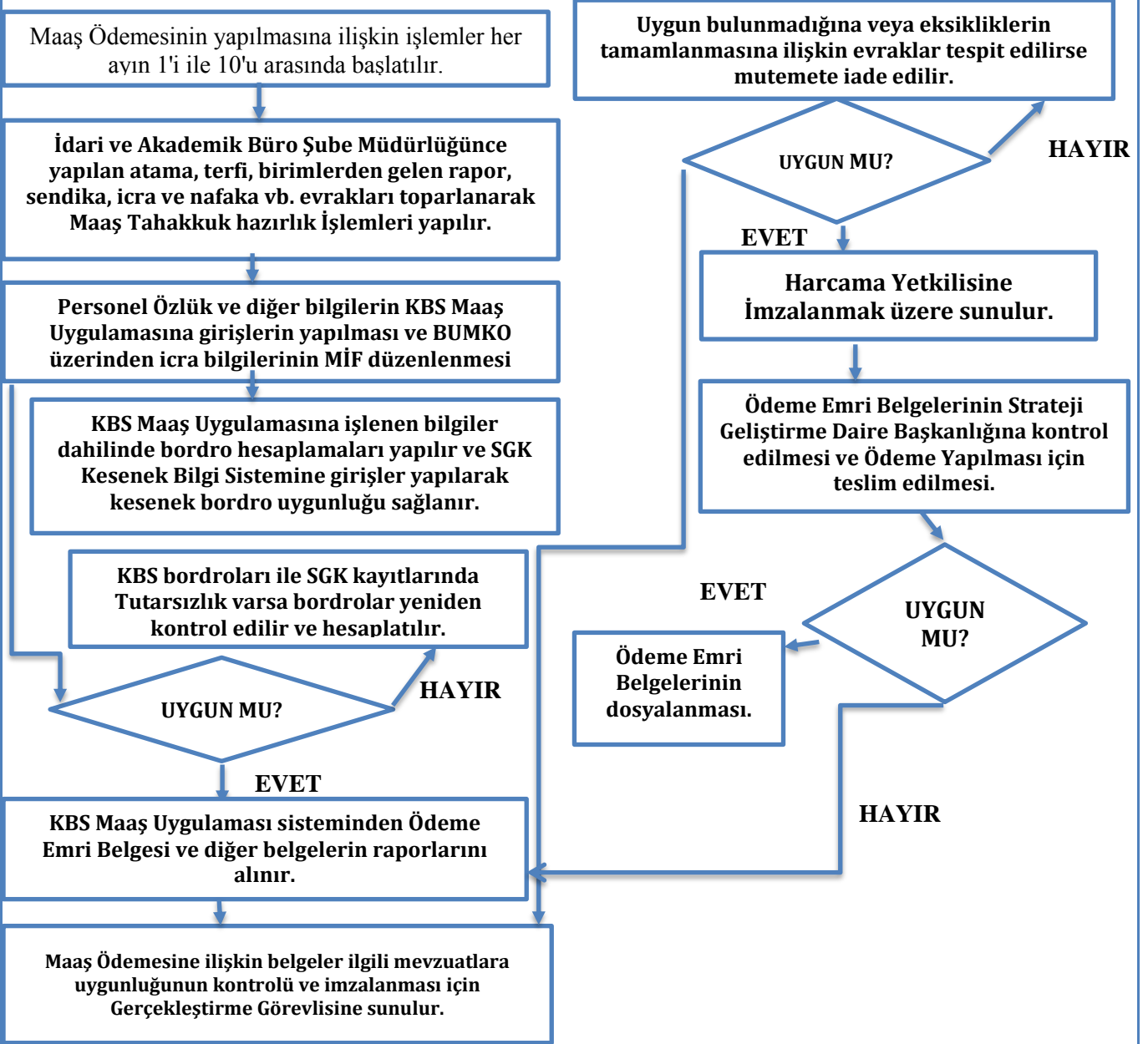
## FEN EDEBİYAT FAKÜLTESİ

### İŞ AKIŞ ŞEMASI



**BİRİMİN ADI:** Mali İşler

**İŞİN ADI:** İdari ve Akademik Personel Maaş İşlemleri



Hazırlayan	Kontrol Eden	Onaylayan
Birim Memuru	Fakülte Sekreteri	Dekan